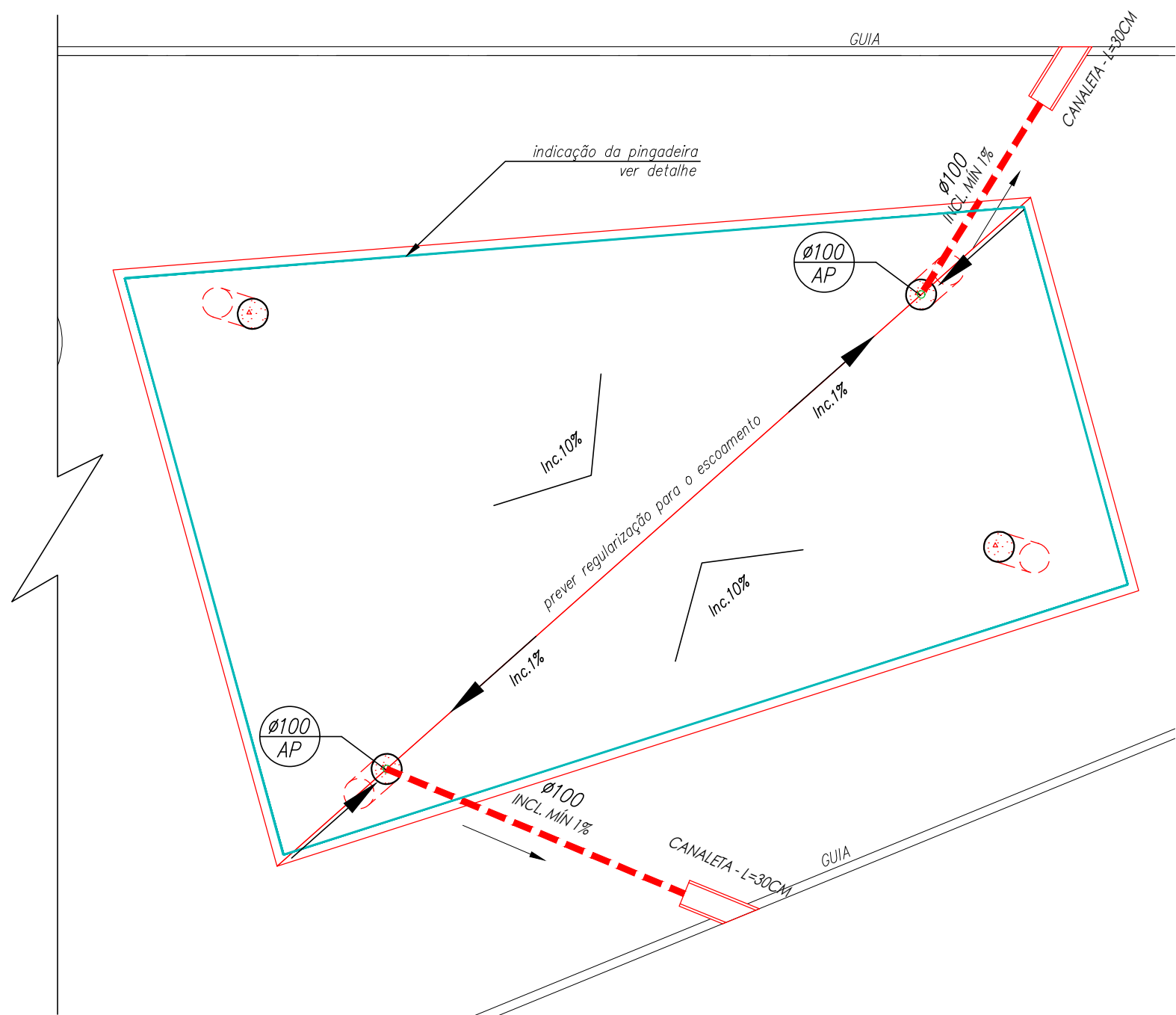
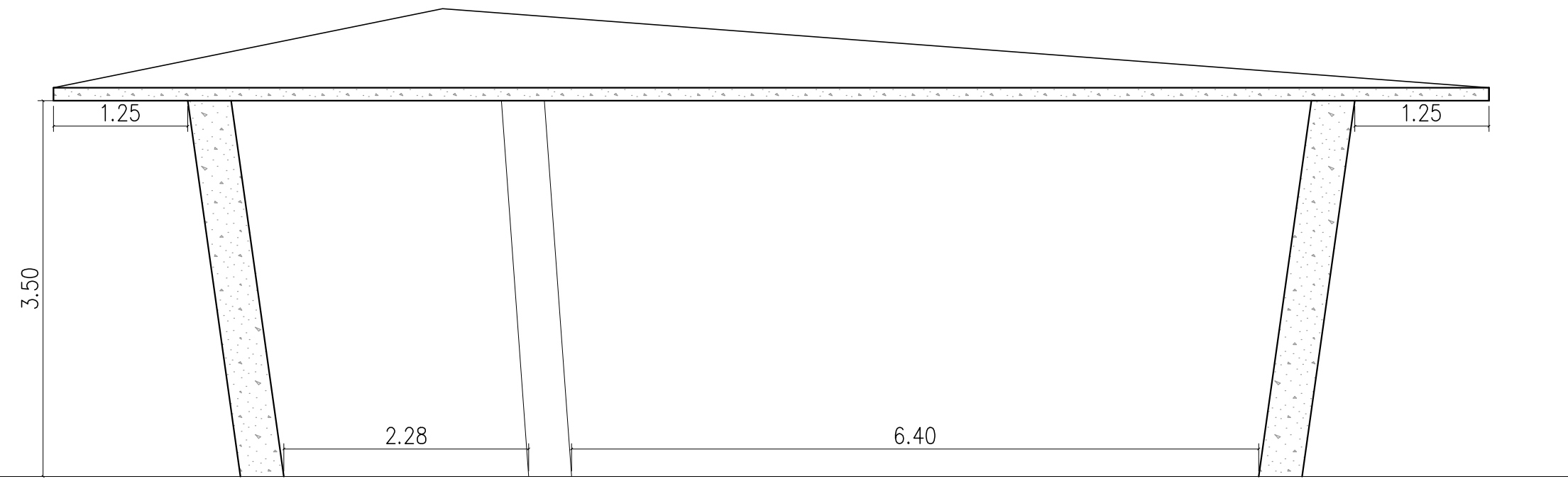


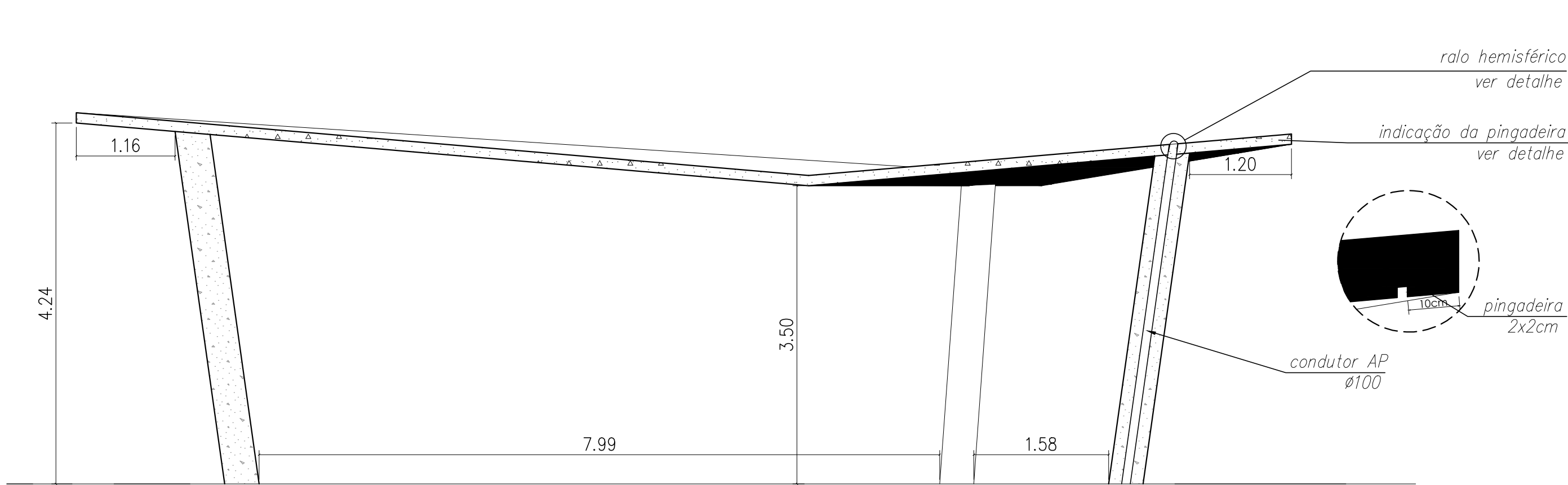
PLANTA DA MARQUISE
ESC. 1:100



ÁGUAS PLUVIAIS
ESC. 1:75



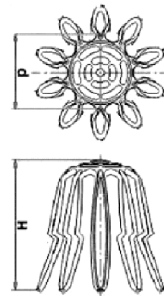
CORTE AA
ESC. 1:50



CORTE BB
ESC. 1:50

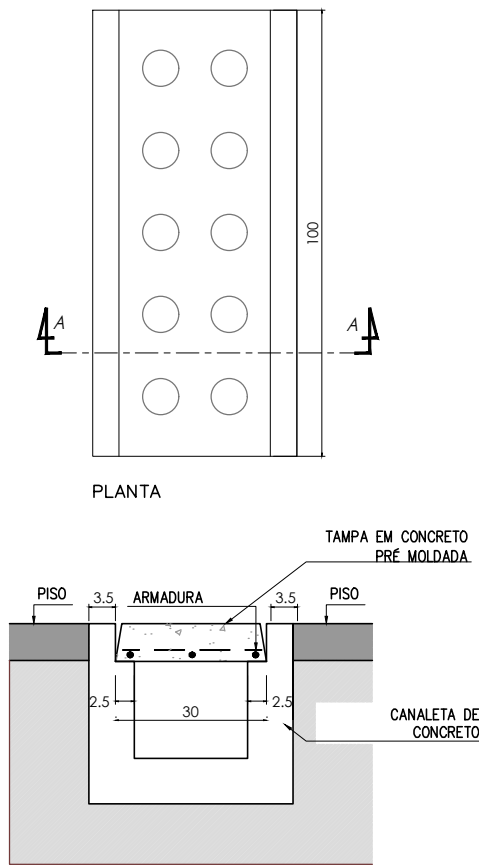
Função: Serve para bloquear a passagem de folhas e outro objetos para dentro dos tubos condutores de águas pluviais, evitando entupimentos.

Aplicações: A Grelha flexível TIGRE pode ser usada com os condutores circulares e triangulares das linhas aquaplay e aquaplay Style, no local da calha, e com tubos esgoto DN 100 (usados como condutores embutidos em calhas internas e iglus de cobertura). Para utilização da grelha flexível com tubos DN 100 é obrigatória a utilização de um porta grelha Tigre DN 100 (redondo ou quadrado) na ponta do mesmo.



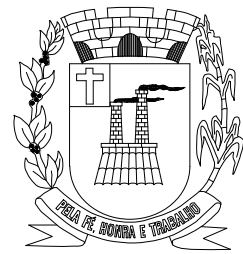
DIMENSÕES (mm)	
Coroa	88 x 100
Ø	72,72
H	137,72

DETALHE DA GRELHA FLEXÍVEL NA CALHA
SEM ESCALA



DETALHE DA CANALETA
SEM ESCALA

08	ALTERAÇÃO DA PROPOSTA	31/08/2022	
07	ALTERAÇÃO DA PROPOSTA	27/07/2022	
06	ALTERAÇÃO DA PROPOSTA	22/06/2022	
05	ALTERAÇÃO DA PROPOSTA	09/06/2022	
04	ALTERAÇÃO DA PROPOSTA	20/05/2022	
03	ALTERAÇÃO DA PROPOSTA	06/01/2022	
02	APOÓS DILIGÊNCIAS	11/11/2021	
01	ALTERAÇÃO DA PROPOSTA	06/09/2021	
00	INICIAL	22/07/2021	
REVISÃO	DETALHADOS	DATA	VISTO



PREFEITURA MUNICIPAL DE
SANTA GERTRUDES

ORIENTADO:



OBRA :
REFORMA PRAÇA DEMERVAL DA FONSECA NEVOEIRO

LOCAL :
MUNICÍPIO DE SANTA GERTRUDES

CLIENTE :
PREFEITURA DO MUNICÍPIO DE SANTA GERTRUDES

DETALHADOS :
DETALHES DA MARQUISE
E IMAGENS

ENG. CIVIL
ALEXANDRE ROGÉRIO GAINO
CREA 5060435411
ART 280 272 302 112 875 55

PROJ. TÉCNICO:
ENGMUNDO

DATA:
31/08/2022

PROJETO:
ARQUITETURA

ESCALAS:
INDICADAS

REVISÃO:
08

FOLHA:

DESENHISTA:
AMANDA RIBEIRO
LAIS DIAS VALENTE

ARQUIVO:
303 - D - 2234 - 10 - 001

03
07



ESTUDO VOLUMÉTRICO DA MARQUISE
SEM ESCALA

